

A VÉLO DANS L'OUEST

LE LONG DES VOIES ENTRE LAUSANNE ET
RENENS

Conférence Vélo Suisse, Lausanne, 11 mai 2017





L'Ouest lausannois c'est:

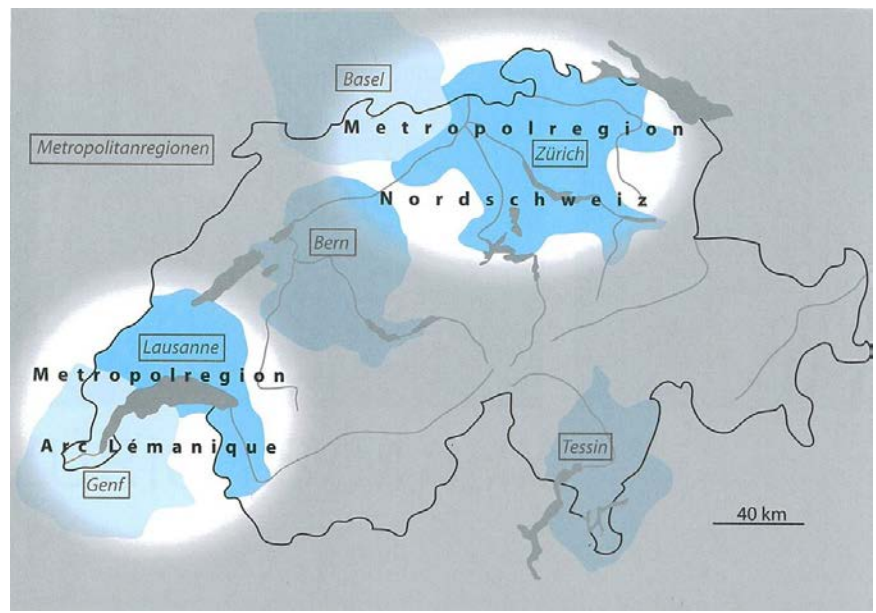
1 district

8 communes (sans Lausanne)

65'200 habitants

2ème ville du canton

+ 30'000 à l'horizon 2030





Voie verte d'agglomération : 2 portes d'entrée dans l'Ouest

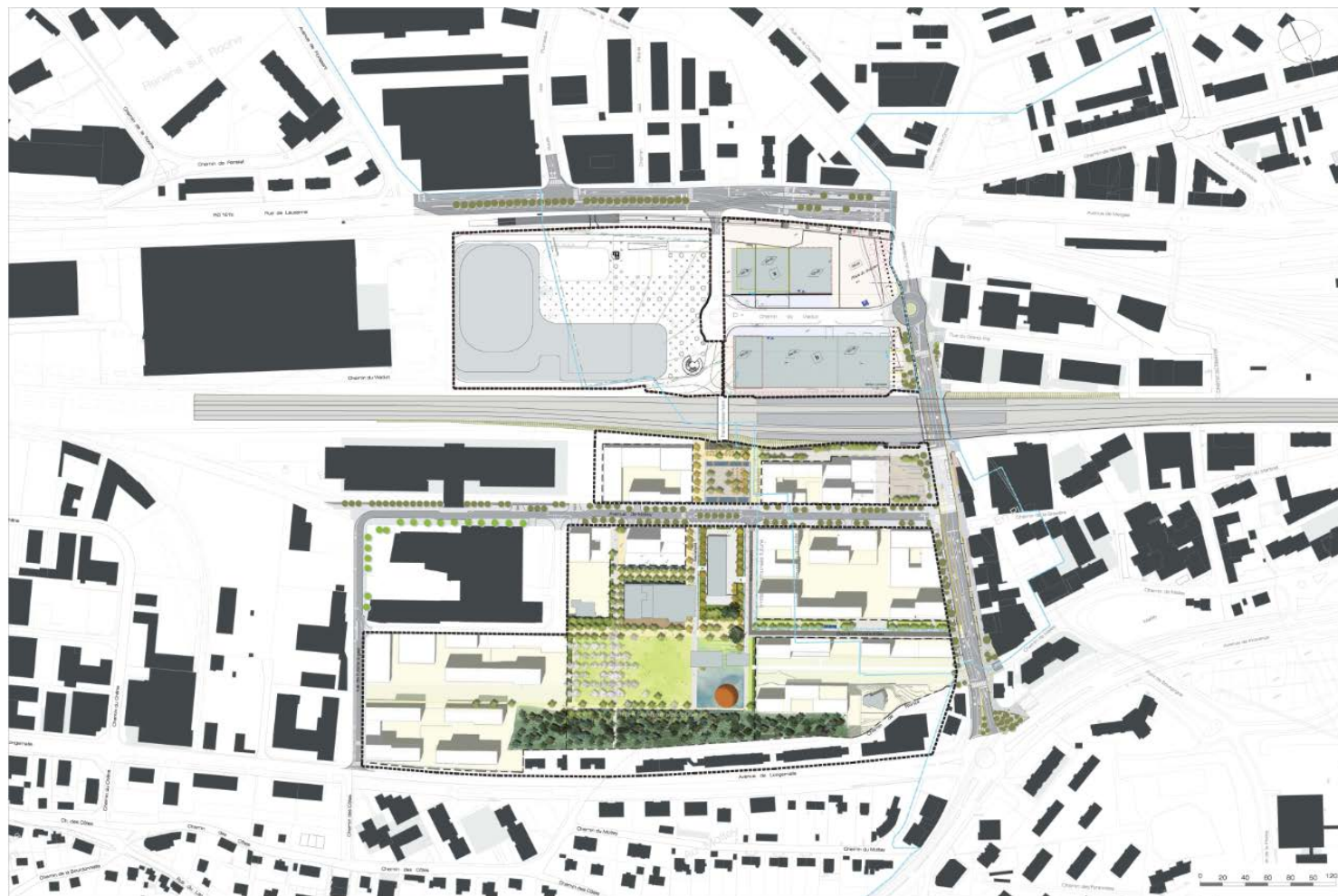


Depuis Morges

Depuis Lausanne



Le quartier de Malley (Lausanne – Prilly – Renens)



MALLEY - PLAN D'ENSEMBLE 1:1'000

version du 13.11.2015





Voie verte d'agglomération : 2 portes d'entrée dans l'Ouest





Secteur Renges-Venoge (Ecublens)





Voie verte d'agglomération : 2 portes d'entrée dans l'Ouest

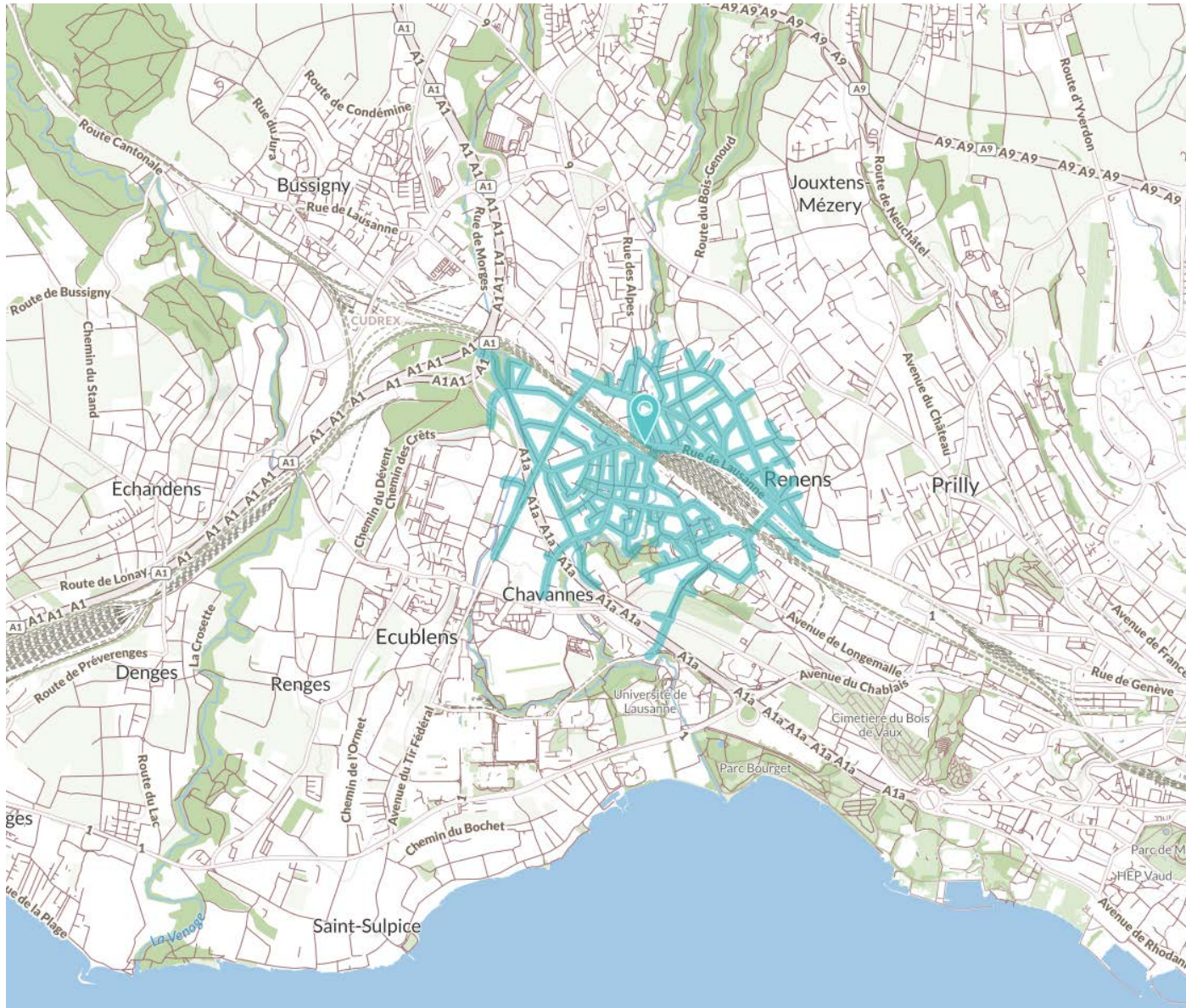


Depuis Morges

Depuis Lausanne



Parcourir l'Ouest lausannois en 5min à vélo





Parcourir l'Ouest lausannois en 10min à vélo





Parcourir l'Ouest lausannois en 15min à vélo





Les franchissements dans l'Ouest lausannois

Mentions illustratives

- Périmètre compact
- Périimètre schéma directeur
- Limite communale
- Site stratégique

Types de mesures

- Gare
- Métro
- Réseau routier
- Tramway
- Interface
- Réseau de mobilité douce
- Franchissement mobilité douce
- Ascenseur
- BHNS
- Bus
- Arrêt de bus
- Carrefour
- Stationnement vélo
- Vélostation

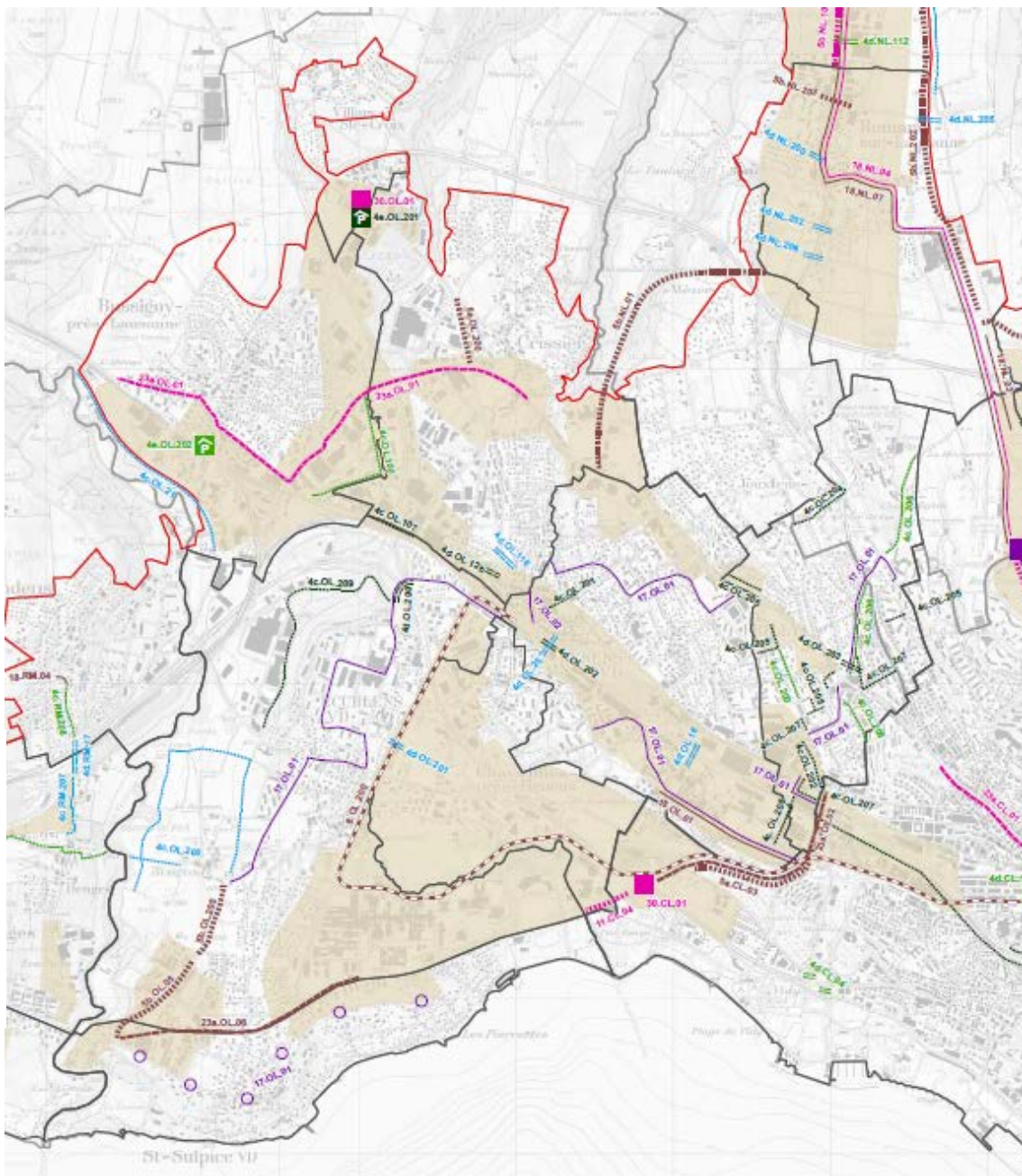
Horizons de réalisation

mobilité douce

- A (2019-2022)
- B (2023-2026)
- C (2027-2030)

autres mesures

- A (2019-2022)
- B (2023-2026)
- C (2027-2030)



Un exemple de franchissement – le passage inférieur du Léman à Renens

Etat : travaux en cours (saut de mouton : en attente du début des travaux)

Affectation : élargissement du passage inférieur et infrastructures ferroviaires



Accès mobilité douce (piéton et vélo) maintenu durant toute la durée des travaux !



La politique de mobilité douce passe également par :

- Une offre de service (vélo libre service, subvention, parking vélo)





Et il est aussi important de :

- Communiquer
- sensibiliser
- promouvoir

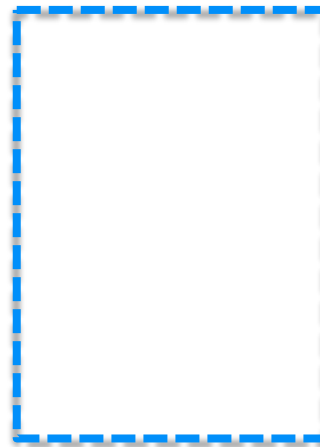
1-loisirs (2014)



2-achats (2016)



3-travail-études
(à paraître)





Merci !