



**Conférence Vélo Suisse  
Safe and Serious  
Une vision systémique de la sécurité**

Strasbourg : faire mieux avec moins !  
Piste cyclable protégée, la pratique

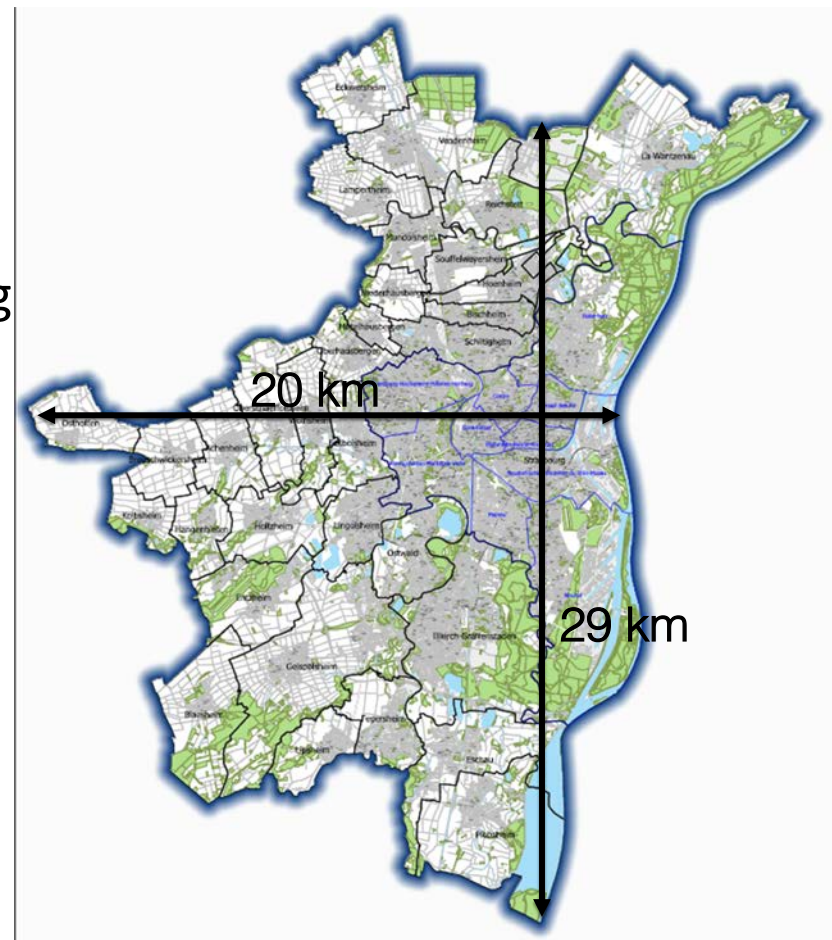
Serge Asencio, chargé de mission Vélo - Eurométropole de Strasbourg  
[serge.asencio@strasbourg.eu](mailto:serge.asencio@strasbourg.eu)

Lucerne - 28 novembre 2018



## L'Eurométropole de Strasbourg

- 33 communes
- 500.000 habitants (280.000 pour Strasbourg)
- 306 km<sup>2</sup>
- Aucun relief
- Fait partie de l'Eurodistrict (Ortenau) avec 1 M d'habitants

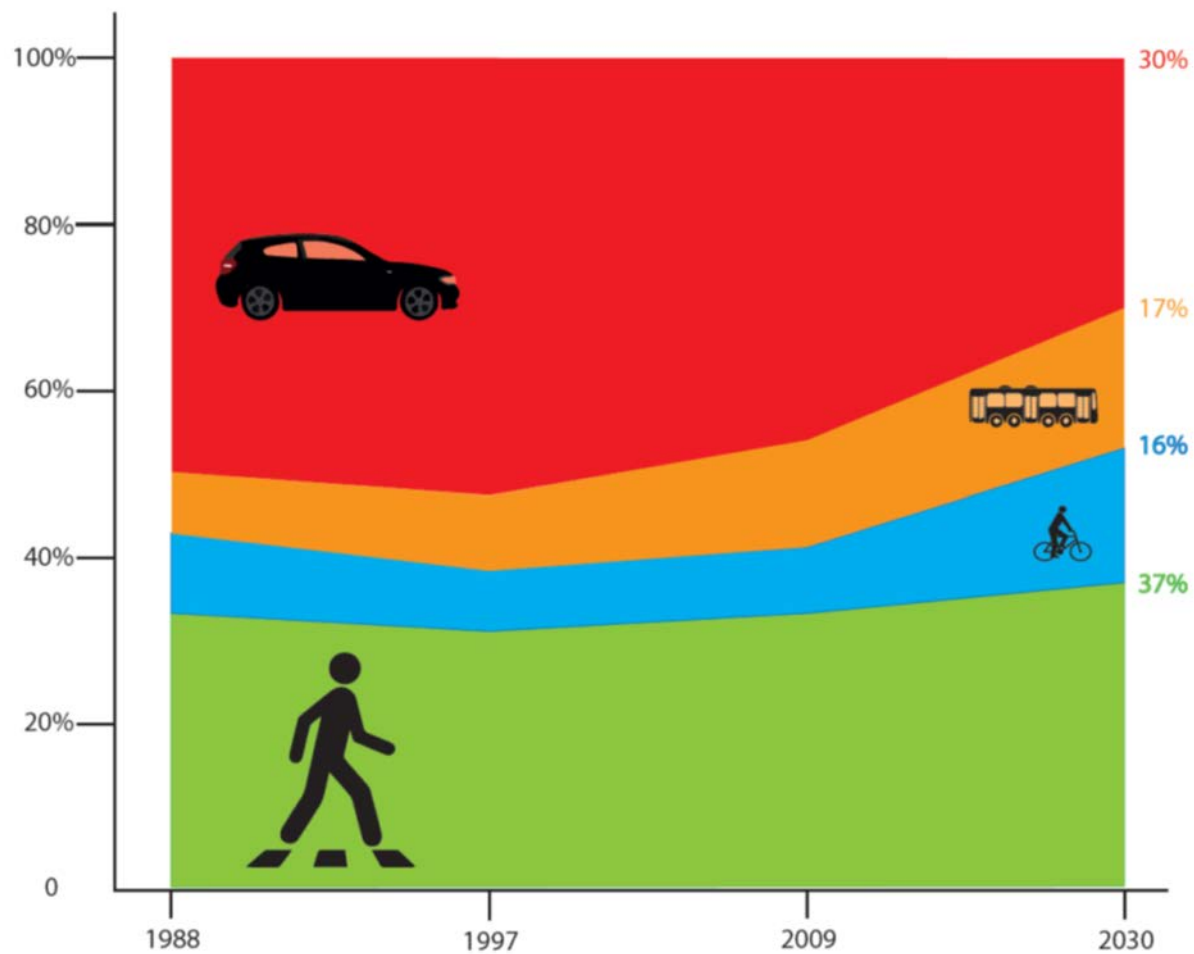


# STRASBOURG VELOPTIMISTE

*véloptimiste (adj. inv.) : caractère distinctif des habitants de Strasbourg à se sentir heureux, en bonne santé et confiant dans l'avenir grâce à la pratique quotidienne du vélo.*

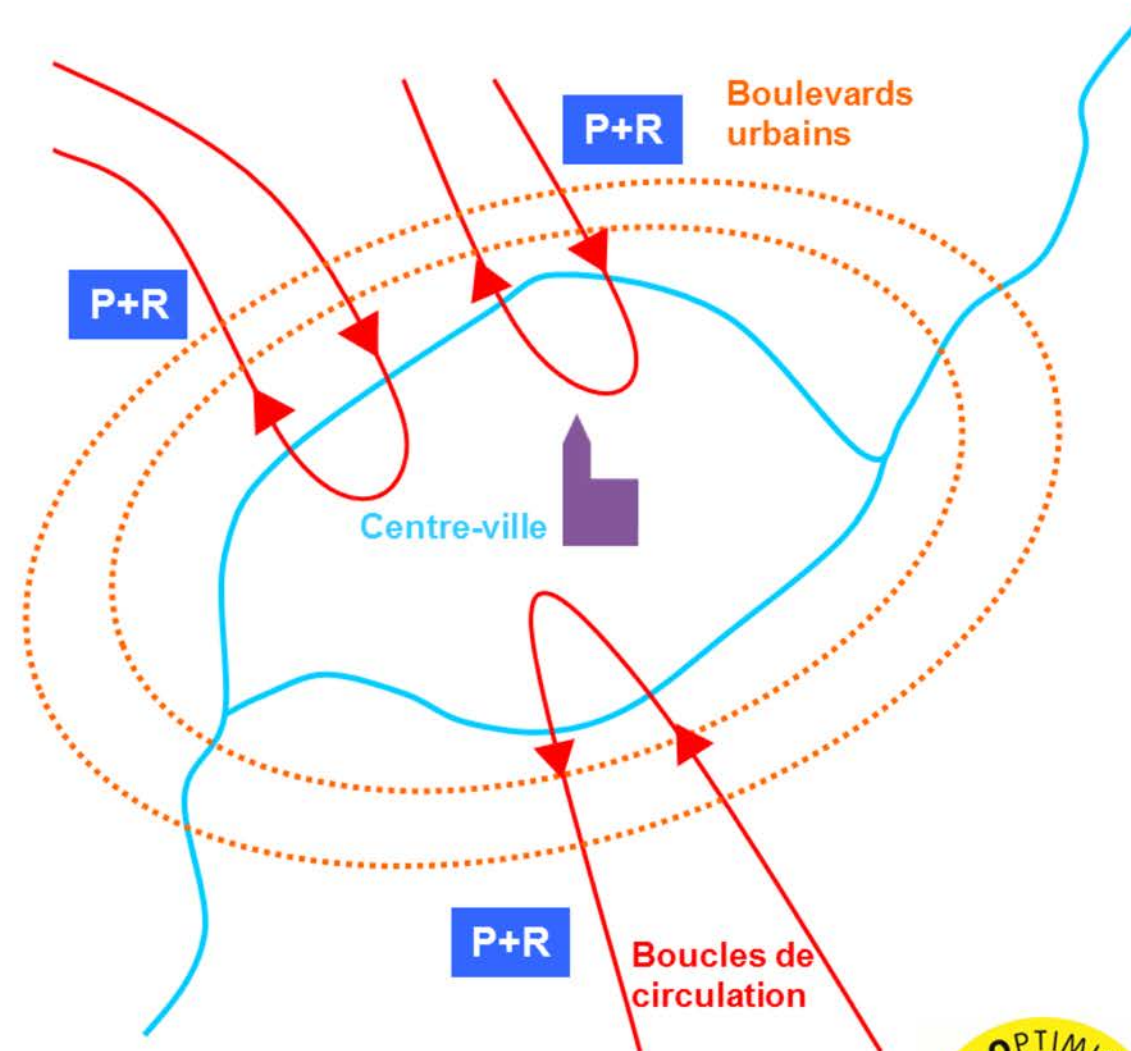


## Objectifs du Plan Local d'Urbanisme

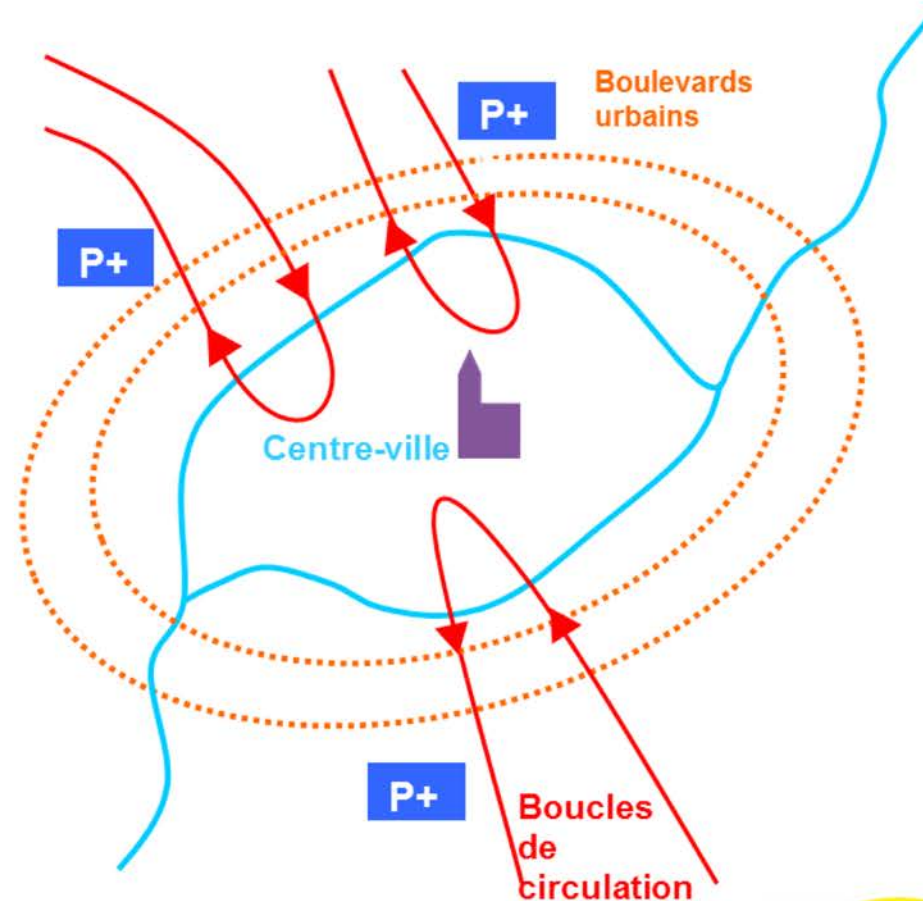
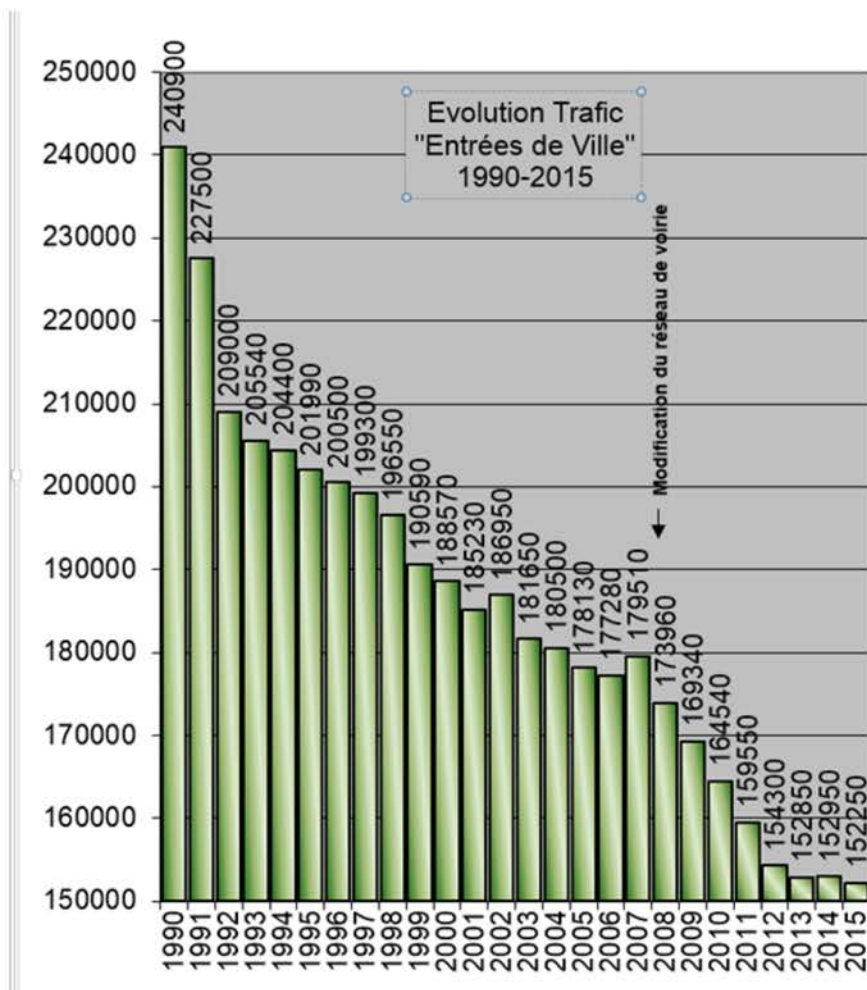


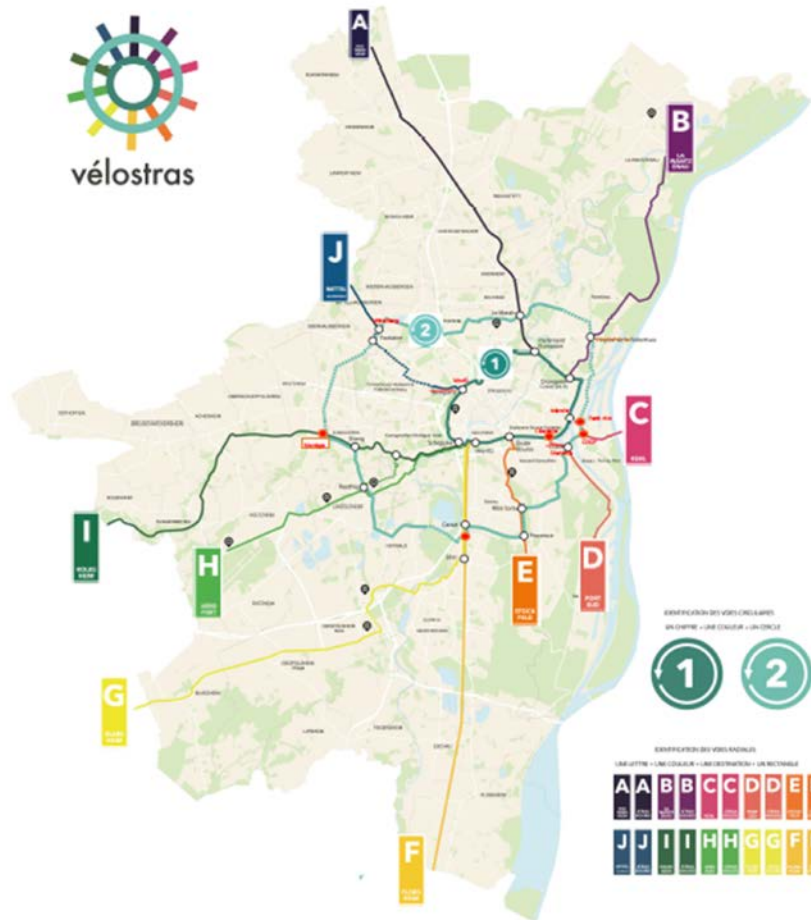
## La méthode strasbourgeoise

- Interdiction du transit automobile
- Création de boucles de circulation automobile
- Création de P+R
- Diminution de l'offre de stationnement en cœur de ville
- Augmentation de l'offre de transport en commun
- Aménagements piétons et cyclistes
- Nouveau partage de l'espace public



## La méthode strasbourgeoise



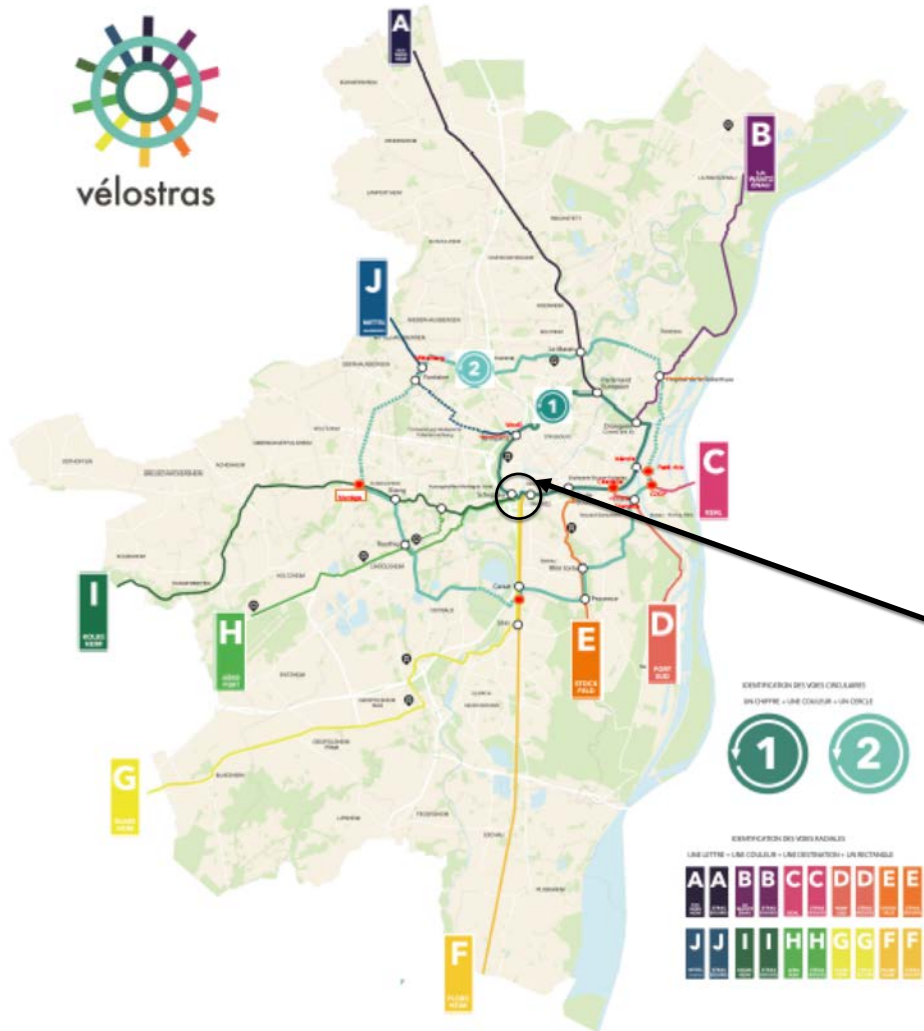


Velostras,  
réseau de 135 km d'autoroutes à  
vélo, 2 rocades et 10 radiales

70 % des aménagements sont  
existants

5 niveaux de service  
définissent Velostras

- Convivialité
- Efficacité
- Fiabilité
- Lisibilité
- Sécurité

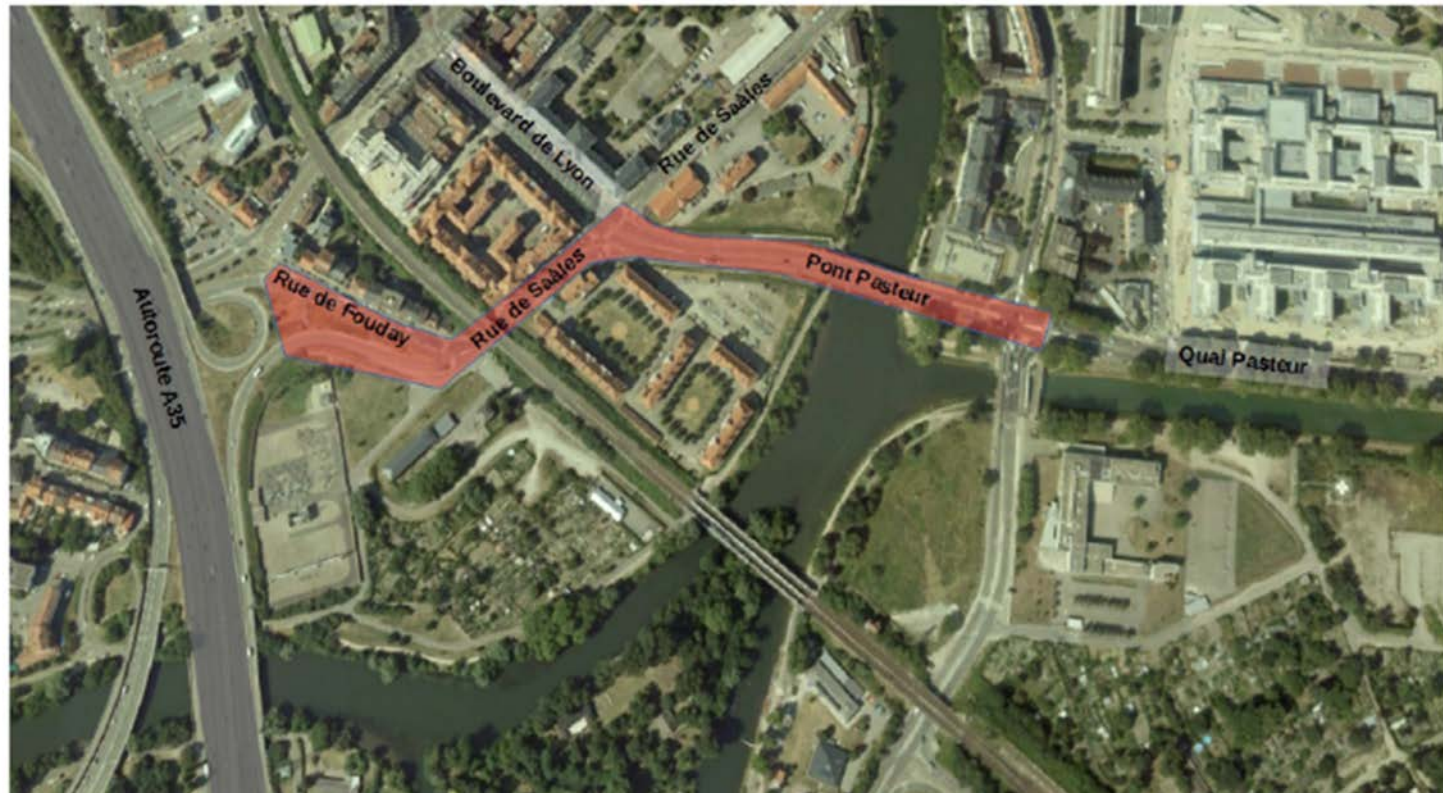


Pont Pasteur  
Rue de Saales  
Rue de Fouday

Tronçon traité



## Limites du projet



Carrefour Pont Pasteur  
Rue de la Plaine des Bouchers

Avant



Après



## Carrefour Pont Pasteur / rue de la Plaine des Bouchers

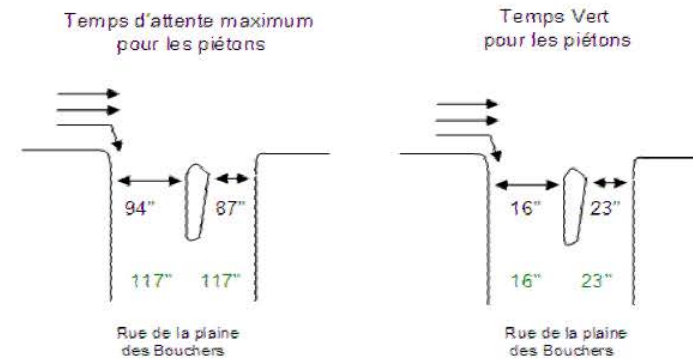
### Avant

Cycle à 3 temps avec bouton poussoir pour les cyclistes et les piétons

### Après

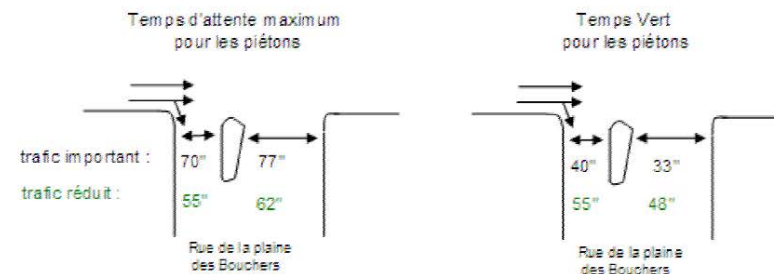
Cycle à 2 temps  
Pas d'appel  
Durée d'attente du piéton/cycliste réduit  
Temps de vert piéton/cycliste plus long

- Un cycle de 110s



Temps Piétons fixe

- Un cycle de 110s



## Pont Pasteur

Avant



Après



Bordure collée de 16 cm de haut  
Coût fourniture et pose : 40 €HT/ml



Avant

Rue de Saales

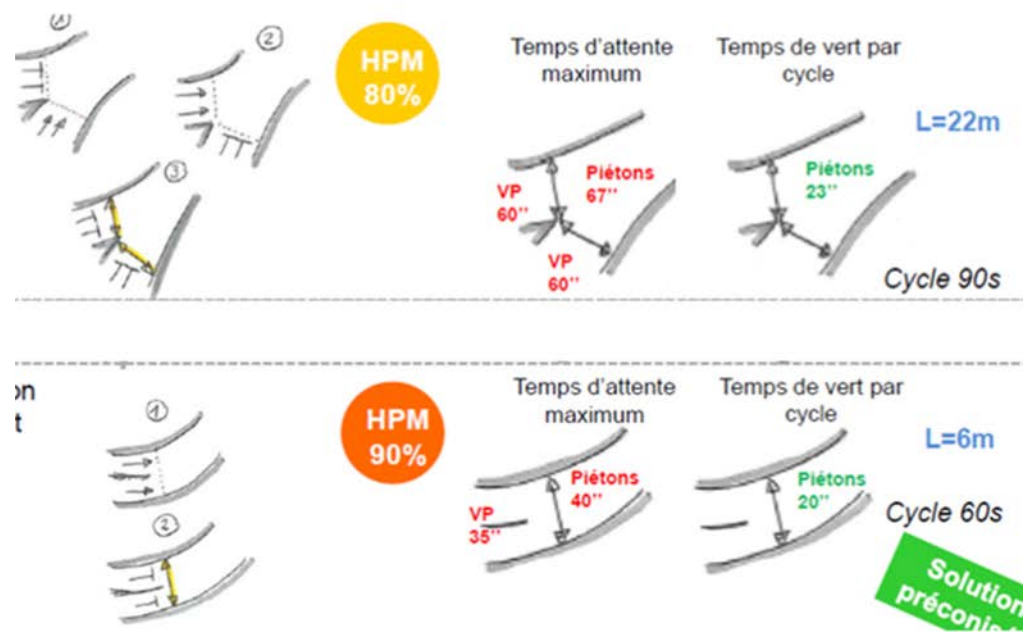


Après

## Vue aérienne du carrefour Saales / Fouday



# Carrefour Saales / Fouday Changement du cycle de feu





Avant



Rue de Fouday



Après



Autre mesure simple et sécurisée de créer une piste bidirectionnelle  
Pose de balisettes et marquage

Rue des Boeufs



## Autre mesure simple et sécurisée de créer une piste bidirectionnelle Déplacement du stationnement VL et marquage

Autre tronçon de la rue de Saales



**Merci pour votre attention**

