

FACHTAGUNG / JOURNÉE TECHNIQUE

MITTWOCH / MERCREDI 10.09.2014  
VERKEHRSHAUS LUZERN / MUSÉE DES TRANSPORTS, LUCERNE

## GOUDA STATT EMMENTALER LE GOUDA SUPPLANTE L'EMMENTAL

VELONETZE OHNE LÖCHER  
PAS DE TROUS DANS LES RÉSEAUX CYCLABLES



Velokonferenz Schweiz  
Conférence Velo Suisse  
Conférenza Bici Svizzera

Holland.  
Pioneers in International



## Faire du vélo à Bois-le-Duc :

Le vélo c'est agréable !

Arnold Bongers : ingénieur transports



1

## Le gouda supplante l'Emmental



2

## Faire du vélo à Bois-le-Duc :

Le vélo c'est agréable !

Arnold Bongers : ingénieur transports

3



## Caractéristiques de Bois-le-Duc

- 140'000 habitants
- Ville historique (tourisme)
- Nature et eau
- Pôle d'affaires et informatique
- Quelques écoles



5

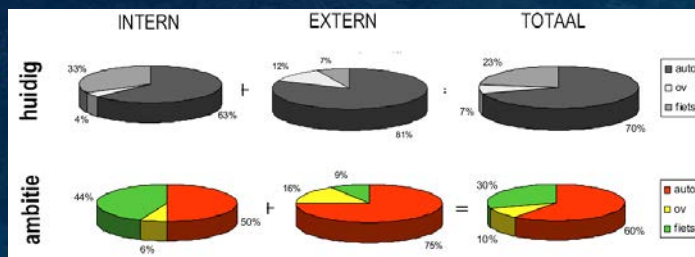
## Caractéristiques de Bois-le-Duc



- Surface : 9'100 hectares
- Réseau routier : 746 km
- Réseau cyclable : env. 300 km

## Plan directeur vélo Infrastructure principale

- Stratégie de mobilité pour 2015
- Objectif : report modal



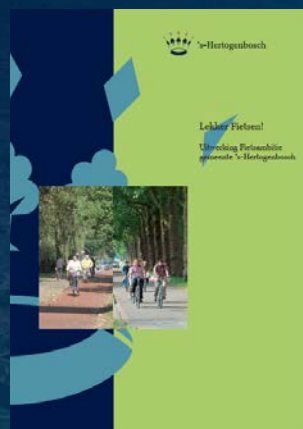
7

## Objectifs

- Tiré du plan directeur vélo : **une ville accessible, habitable et économiquement forte**
- Objectifs de nombre de trajets à vélo
  - interne +11% (aujourd'hui 33%)
  - externe +2% (aujourd'hui 7%)
- horizon 2015
- Un objectif en mots : Bois-le-Duc est une ville cyclable !
- Approche intégrée

## Lekker Fietsen! Le vélo c'est agréable!

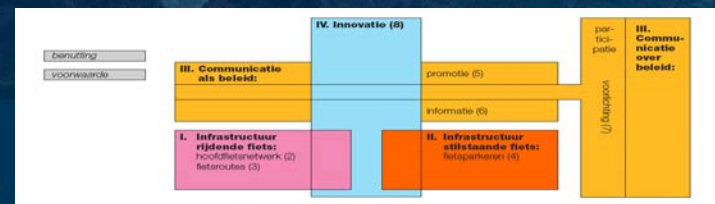
Augmentation de l'utilisation du vélo



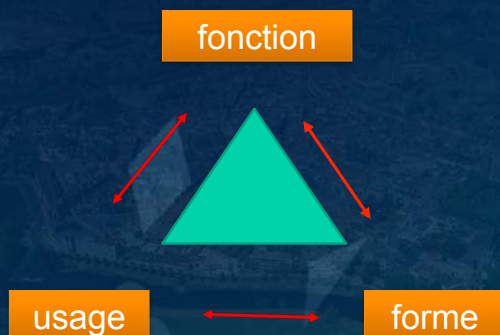
## Approche

4 programmes d'action :

1. Réseau cyclable
2. Stationnement pour vélos
3. Communication / climat cycliste
4. Innovation



## La sécurité durable

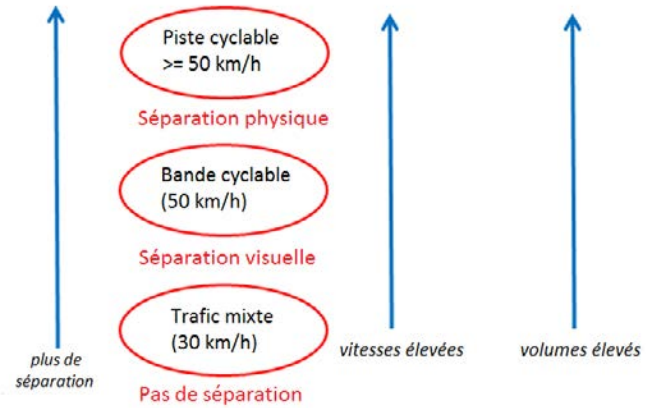


## La sécurité durable

- Principes :
  - 1 Fonctions des routes
  - 2 Homogénéité des flux, direction et vitesse
  - 3 Design des routes reconnaissable



## Types d'infrastructures cyclables



13

## La sécurité durable

- 4 tolérances de l'environnement



14

## Classification des routes

- Routes de transit, autoroutes (120/130 km/h)



15

## Classification des routes

- Routes collectrices (50/70 km/h)



16

## Classification des routes

- Routes de desserte locale (zones 30 km/h)



17

## Classification des routes

- Routes de desserte locale (zones 30 km/h)



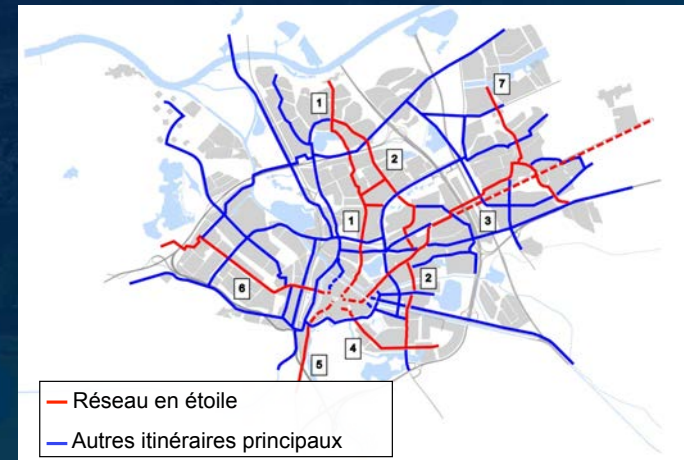
18

## Espaces partagés (*shared space*)



19

## Infrastructure pour le trafic cycliste : le réseau cyclable



## Infrastructure pour le trafic cycliste : le réseau cyclable

### >Principales exigences

- > Cohérent
- > Direct
- > Attractif
- > Sûr
- > Confortable



## Infrastructure pour le trafic cycliste : le réseau cyclable

### >Principales exigences

- > Cohérent
- > Direct
- > Attractif
- > Sûr
- > Confortable

## Infrastructure pour le trafic cycliste : réseau cyclable

### • Standards de qualité

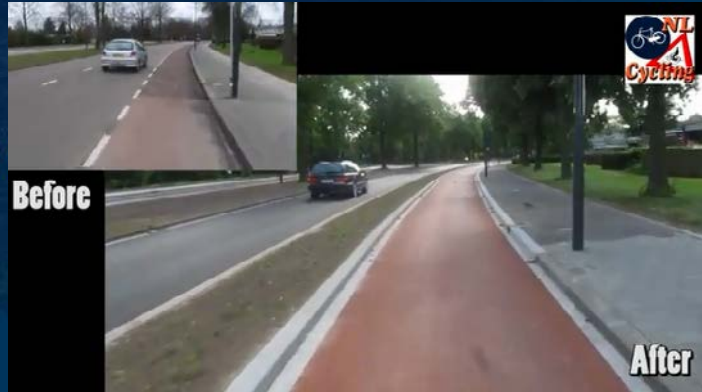
- > Largeur : 2.5 m
- > Revêtement :  
bitume rouge
- > priorité



## 50 km/h : bandes cyclables



## 50 km/h : bandes cyclables



25

## Infrastructure pour le trafic cycliste : réseau cyclable

Les rues cyclables

- Ressemble à une piste cyclable, revêtement rouge
- Présence dominante des vélos sur la route
- Voitures autorisées



26



## Infrastructure pour le trafic cycliste : réseau cyclable

- Rue cyclable avant – après



28



## Infrastructure pour le trafic cycliste : réseau cyclable

Séparer les voitures et les vélos



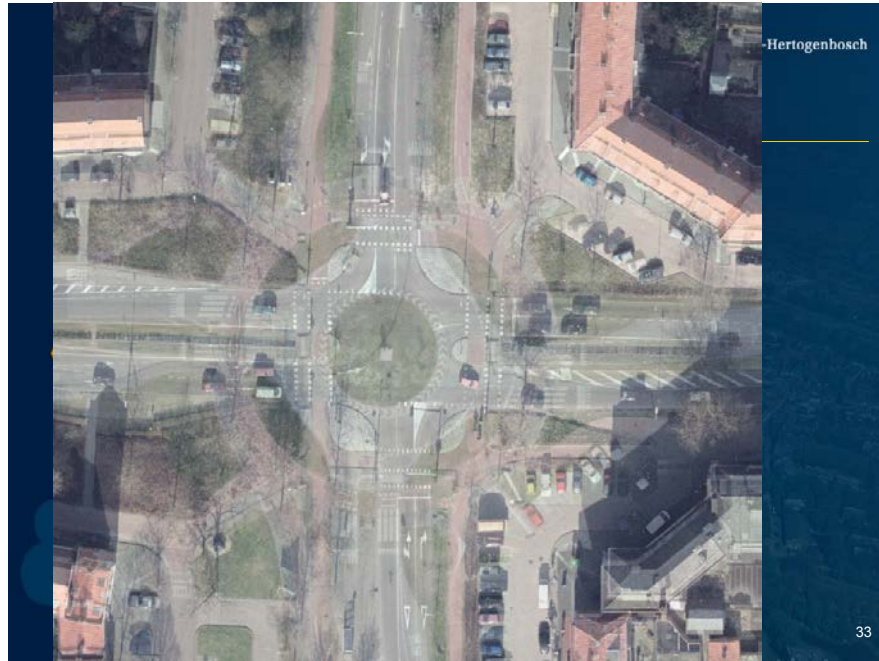
29

## Infrastructure pour le trafic cycliste : réseau cyclable

- Giratoires au lieu des carrefours à feux
- Priorité pour les vélos



32



's-Hertogenbosch

- Régulation lumineuse

36

## Infrastructure pour le trafic cycliste : réseau cyclable

Résultats depuis 2005 :

- 4 km de pistes cyclables
- 16 km de pistes cyclables revêtues
- 7,2 km de routes cyclables
- 2,5 km de bandes cyclables
- 10 giratoires



## Infrastructure pour le trafic cycliste : réseau cyclable

- Faire du vélo au centre-ville :  
vélos autorisés dans les zones piétonnes



## Infrastructure pour stationner les vélos : parkings à vélos

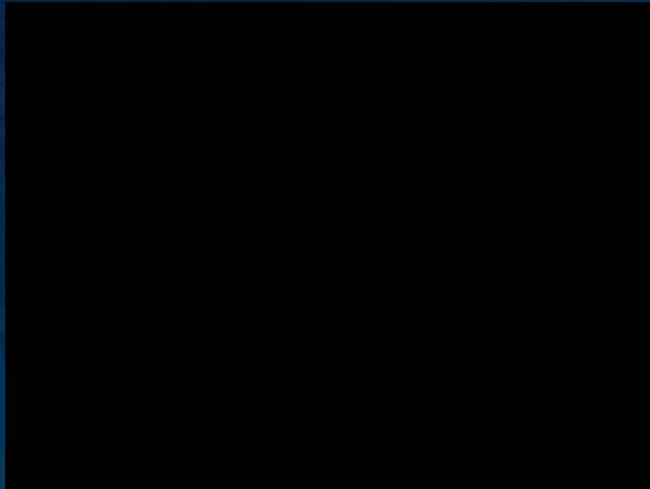
- Centre-ville :
  - Augmentation jusqu'à 2'500 places surveillées
  - Création de parkings surveillés gratuits



## Le Parking vélo de Kerkstraat



## Bicycle parking Kerkstraat



## Le parking vélo de Wolvenhoek



## La gare principale

2011



2012



## Infrastructre pour stationner les vélos : parkings à vélos

- Prévenir les vols de vélos
- Enjeu majeur pour la petite criminalité
- Tableau des dénonciations

Aangifte opgenomen	2007	2008	Vershil
1 Binnenstad	234	407	173
9 Noord	51	110	59
3 Graafsepoort	29	64	35
10 Maaspoort	13	34	21
2 Zuidoost	38	59	21
4 Muntel Vliert	39	57	18
11 West	57	74	17
12 Engelen	2	8	6
7 De Groote Wielen	0	4	4
8 Empel	4	8	4
5 Rosmalen Zuid	34	12	-22
6 Rosmalen Noord	93	50	-43
<b>Totaal</b>	<b>594</b>	<b>887</b>	<b>293</b>



## Infrastructure pour stationner les vélos : parkings à vélos

- Surveillants



## Participation & coopération

- Écoles & étudiants
- commerçants
- collègues
- entreprises
- Groupes d'intérêts
- Union des cyclistes
- Politiciens
- Presse
- Compagnies ferroviaires, transports publics
- Autres organisations gouvernementales



(... et le reste de la ville!)

## Communication : le climat cycliste

Création d'un climat cycliste par :

- Investissement à long terme dans la communication
- Actions de promotion / campagnes
- Information
- Formation et participation
- Site internet, newsletters, revue vélo



## Communication & marketing



## Le cycliste de Bois-le-Duc



## Conduite positive : récompenser les comportements



## La voie express Bois-le-Duc - Oss



## P+R et vélos



## Investissements

- Objectifs 2015
- Un programme de promotion du vélo diviser en 4 parties
- Concentration sur 2010 et 2011
- 2009-2012 € 3 million par an
- 2013-2015 € 1.5 million par an
- Solutions de parcage 2.5 million
- **Total des investissements € 19 million d'euros**

## Résultats

- Satisfaction des pendulaires et des habitants
- Augmentation du nombre de cyclistes sur le réseau principal
- Augmentation du nombre de vélos stationnés
- Diminution du nombre de vélos volés
- Augmentation de la part modale à 37%

54

## Résultats



55

## Résumé

- Objectifs ambitieux
- Budget assuré
- Politiciens et officiels convaincus
- Courage
- Opportunités saisies
- La qualité est importante
- Ne pas se "battre contre" l'automobile
- Penser et agir positivement



56



Merci de votre  
attention