

FACHTAGUNG / JOURNÉE TECHNIQUE

MITTWOCH / MERCREDI 10.09.2014

VERKEHRSHAUS LUZERN / MUSÉE DES TRANSPORTS, LUCERNE

GOUDA STATT EMMENTALER LE GOUDA SUPPLANTE L'EMMENTAL

VELONETZE OHNE LÖCHER

PAS DE TROUS DANS LES RÉSEAUX CYCLABLES



 Velokonferenz Schweiz
Conférence Velo Suisse
Conférenza Bici Svizzera

 Holland
Pioneers in International



What is (Dutch) Cycling?

Aletta Koster, directrice Dutch Cycling Embassy



What is (Dutch) Cycling?

Aletta Koster, directrice Dutch Cycling Embassy

Partenariats Dutch Cycling Embassy

- > Partenariat Public Privé
- > pour l'expertise néerlandaise de la pratique du vélo en tenant compte d'une mobilité durable



08.09.2014

Dutch Cycling Embassy

Adhérants (membres)



08.09.2014

Dutch Cycling Embassy

DEMANDES



- > Urbanisation
- > Transport publics
- > Viabilité
- > **Planification urbaine humaine**
- > **Prise en compte de la mobilité cycliste**
- > **Renaissance du vélo!**

This is not a bike
(It's an engine for economic and cultural empowerment)



08.09.2014

Dutch Cycling Embassy

OFFER



- > Proposition néerlandaise
- > Haute qualité
- > Approche intégrale et adaptée
- > Knowledge & expertise pour la
- > **Prise en compte de la mobilité cycliste**



08.09.2014

Dutch Cycling Embassy

Les Pays-Bas & Le Monde



CORRESPONDANCE = PORTAL POUR L' EXPORTATION DE CONNAISSANCES

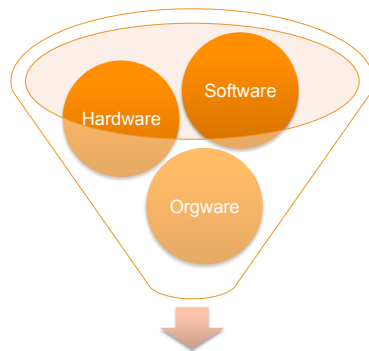
- > Indépendant
- > Organisé
- > Haute qualité
- > Traduction
- > **Dutch**
- > **Savoir faire vélo & expertise**



08.09.2014

Dutch Cycling Embassy

La mobilité cycliste implique un ensemble de mesures

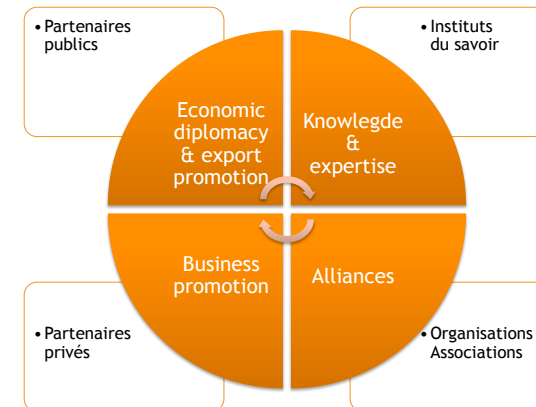


Promotion intégrée du vélo

08.09.2014

Dutch Cycling Embassy

Equipe intégrale d'experts



08.09.2014

Dutch Cycling Embassy



Le contexte néerlandais



08.09.2014

Dutch Cycling Embassy

Contexte néerlandais

- > Tradition de pratique du vélo élevée (culture cycliste)
- > Baisse de la pratique du vélo 1950 – 1975
- > Réévaluation depuis les années 70
- > Stratégie nationale des transports 1989
 - > Equilibrage accessibilité, sécurité and viabilité
 - > Plan directeur vélo
- > Planification tenant compte du vélo
 - > Partie intégrante de la planification locale et régionale de transport
 - > Re-confirmé dans la "National Transport Strategy" 2006 & 2012



08.09.2014 Swiss Delegation in the Netherlands

Dutch Cycling Embassy

Mobilité aux Pays-Bas

- > Pays-Bas, densité voiture/km2 élevée
- > En moyenne 3.2 trajets par jour:
 - > 1.0 traj. voiture conducteur
 - > 0.8 traj. vélo
 - > 0.6 traj. à pied
 - > 0.5 traj. voiture passager
 - > 0.2 traj. transport public
 - > 0.1 traj. autre

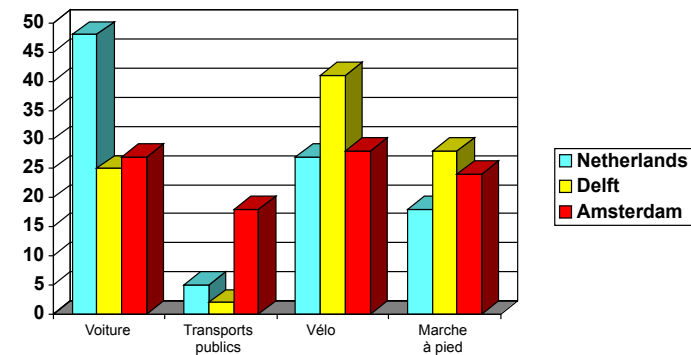


- > Se situe dans les 5 premiers pays au classement de la sécurité routière

08.09.2014 Swiss Delegation in the Netherlands

Dutch Cycling Embassy

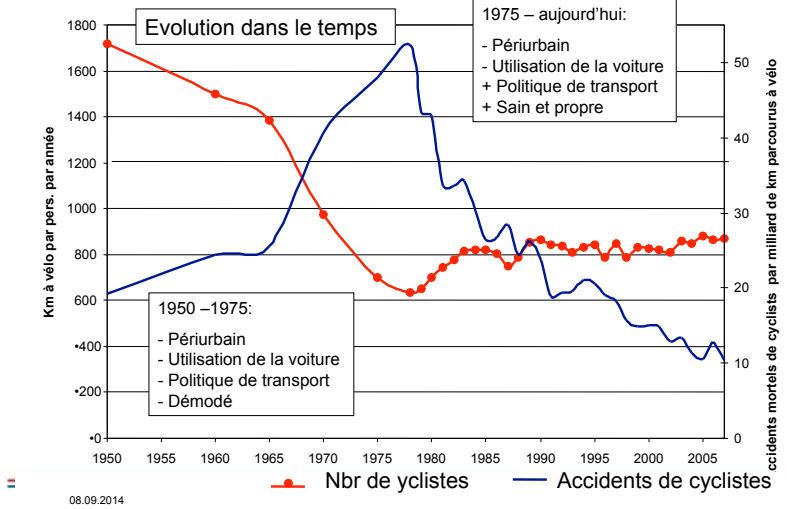
Contexte néerlandais: Parts modales



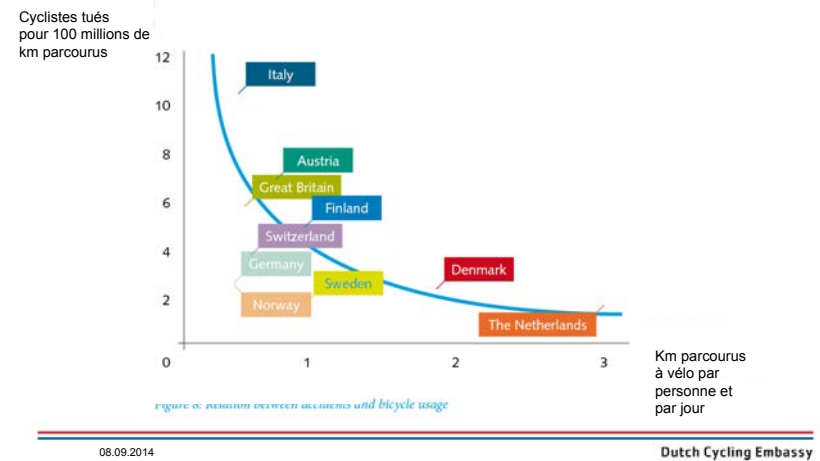
08.09.2014

Dutch Cycling Embassy

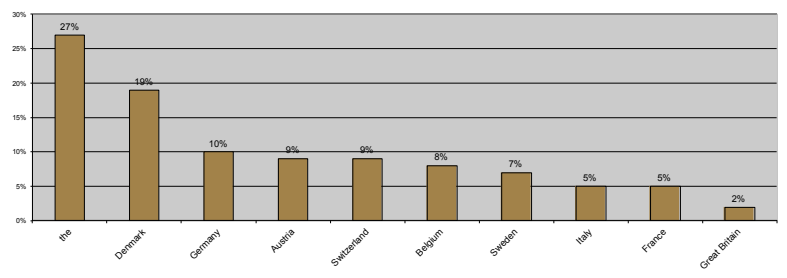
Contexte néerlandais: sécurité et utilisation du vélo



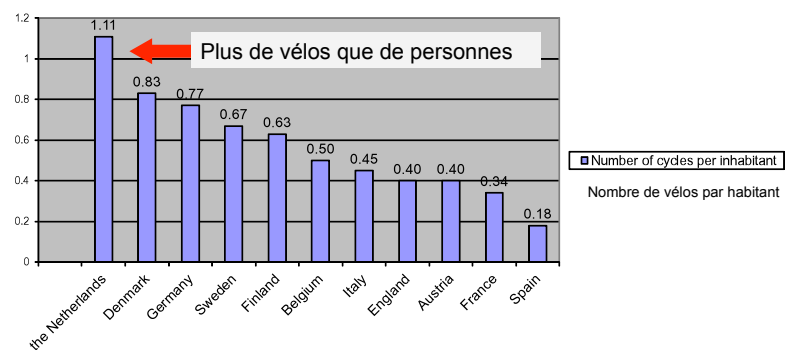
Contexte néerlandais: sécurité grâce aux nombre de cyclistes



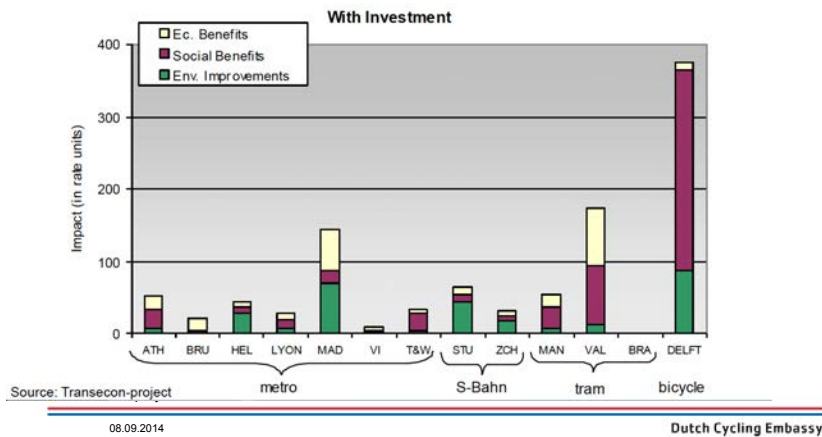
Contexte néerlandais: part modale vélo



Contexte néerlandais: vélos par habitant



Retour sur investissement: vélo comparé aux transports publics

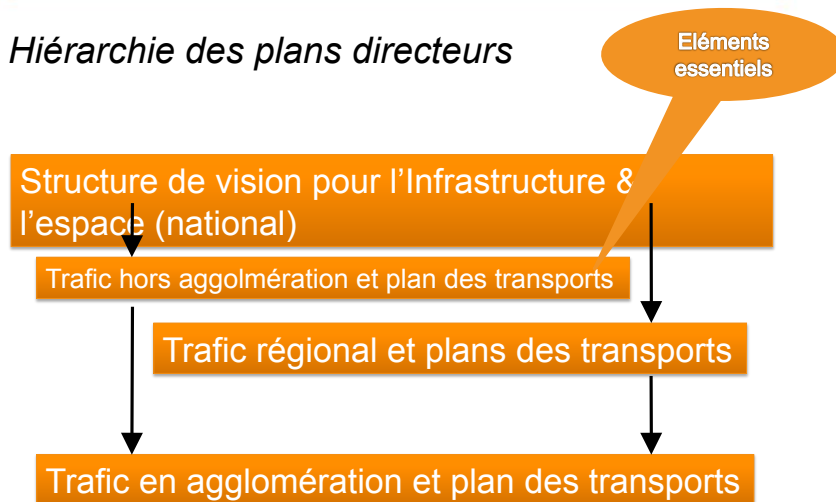


Recommandations intégrant la problématique du vélo (hormis les aspect techniques ou culturels)

08.09.2014

Dutch Cycling Embassy

Hiérarchie des plans directeurs



Looking for the optimal mix

Vélo (& marche à pied)

- > Courtes distances
- > Trajets urbains
- > Transport limité de marchandises

Transports publics

- > Plus grandes distances
- > Transports publics
- > Feeder trips required

Voitures

- > Plus grandes distances
- > Densité de population faible
- > Moins/pas adaptées aux régions denses

08.09.2014

Dutch Cycling Embassy

*Conditions requises pour une planification
cohérente pour le vélo
(hormis les détails techniques)*

08.09.2014

Dutch Cycling Embassy

Requièrements des "Best Dutch Practices":

BESOIN = Directives de mobilité "porte à porte"

- Cohérence
- Direct
- Attractivité
- Sécurité
- Confort

Politique de mobilité

08.09.2014

Dutch Cycling Embassy

Mobilité cohérente

- > Connectivité
- > Lisibilité
- > Continuité
- > Signalisation



08.09.2014

Dutch Cycling Embassy

Mobilité directe

- > Minimum de détours & d'attente



08.09.2014

Dutch Cycling Embassy

Mobilité attractive

- > Environnement agréable
- > Stress minimum
- > Voisinage sûr



08.09.2014

Dutch Cycling Embassy

Mobilité sûre

- > Minimum de conflits
- > Interaction possible entre les différents usagers
- > Prévoir des marges de sécurité



08.09.2014

Dutch Cycling Embassy

Mobilité confortable

- > Minimiser l'effort
- > Rendre la progression facile
- > Éviter les manoeuvres difficiles



08.09.2014

Dutch Cycling Embassy

Offre complémentaire indispensable:
stationnement pour vélos



08.09.2014

Dutch Cycling Embassy

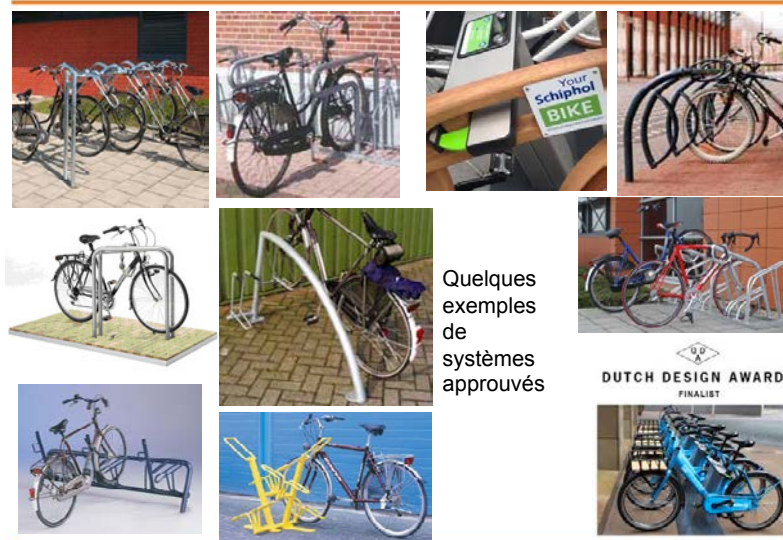
Qualités requises

Les cyclistes utilisant le stationnement requièrent:

- > Bonne situation (proximité immédiate)
- > Utilisation facile (ergonomique)
- > Impossibilité de se blesser...ou d'endommager le vélo
- > Protection contre le vol
- > Protection contre le vandalisme
- > Protection contre les intempéries
- > Durabilité
- > De préférence gratuit ou du moins "bon marché"

08.09.2014

Dutch Cycling Embassy



08.09.2014

Dutch Cycling Embassy

*Le plus grand succès néerlandais:
Une approche intermodale,
La relation entre le vélo, les transports publics
et la voiture*



08.09.2014

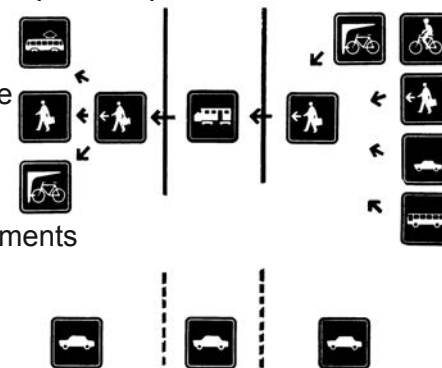
Dutch Cycling Embassy

Qu'entend-on par 'chaîne de transport'?

Les gens se déplacent de "porte à porte"

Chaque déplacement constitue une chaîne...

...composée d'au moins 3 segments



08.09.2014

Dutch Cycling Embassy

Répartition des moyens d'accès aux gares aux Pays Bas

	Accès à la gare (domicile – gare)	Suite du trajet (gare - destination)
Marche à pied	24,2 %	47,7 %
Vélo	38,9 %	12 %
Bus	23,2 %	26 %
Passager voiture	5,9 %	7,7 %
Conducteur voiture	7,2 %	2,3 %
Autres	0,4 %	3,4 %
Taxi	0,5 %	1 %
Total	100 %	100 %

08.09.2014

Dutch Cycling Embassy

Service "porte à porte" un atout néerlandais



08.09.2014

Dutch Cycling Embassy

"Best practices" des Pays-Bas: la coopération



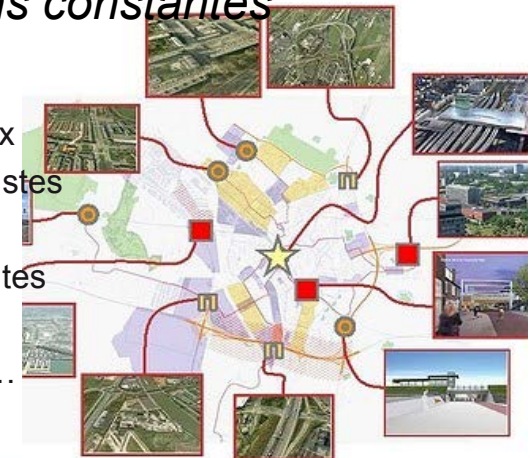
Améliorer la complémentarité vélo & Transport public

Renforcer chaque maillon de la chaîne de transport

08.09.2014 Dutch Delegation in the Netherlands

"Best practices" des Pays-Bas: améliorations constantes

- Préférence aux piétons & cyclistes
- Analyse des parties prenantes
- Améliorations permanentes...



08.09.2014

Dutch Cycling Embassy

Le secteur public néerlandais investit €25 per individu dans le vélo

- *Local:* La politique cyclable est le “nerf de la guerre”
- *National:* Directives pour le design des routes; objectifs de sécurité et co-financement pour :



parkings vélo



voies express réservées au vélo

08.09.2014

Dutch Cycling Embassy

Transports public-vélos (PT-bicycle)

- > Vélos en libre service (national)
- > Plus de 100,000 abonnés
- > Plus de 1,000,000 de déplacements
- > Offre de bicyclettes améliorée pour les trajets en continuation



08.09.2014

Dutch Cycling Embassy

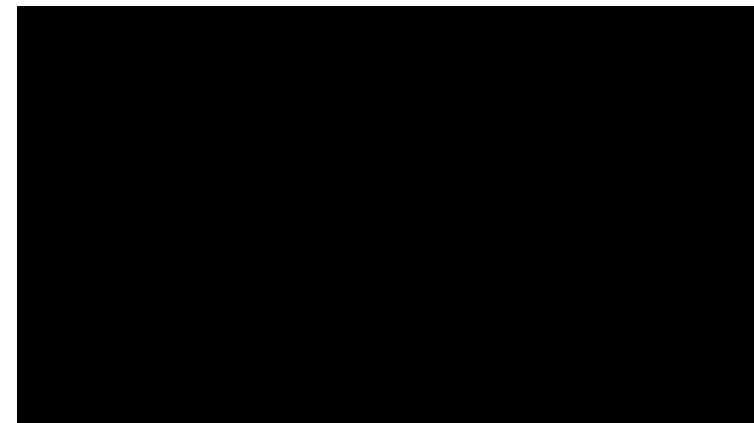
Dernière “Best Dutch Practice”: l’exportation du savoir-faire



08.09.2014

Dutch Cycling Embassy

Vélo pour tous!



08.09.2014

Dutch Cycling Embassy

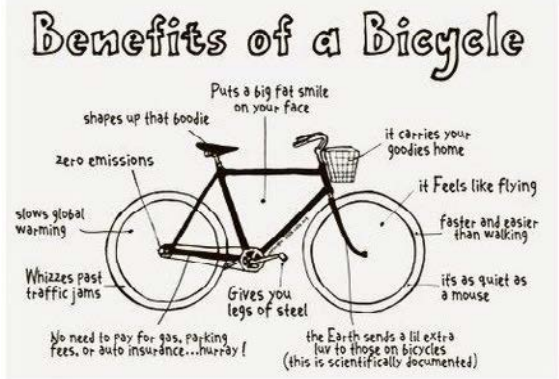


Dutch Cycling Embassy

- > www.dutchcycling.nl
- > info@dutchcycling.nl

BENEFICES

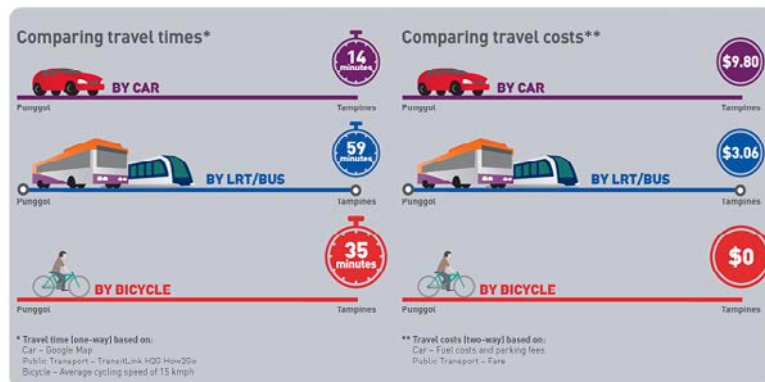
- > Mobilité
- > Sécurité
- > Santé
- > Environnement
- > Tourisme
- > Economie
- > Etc...



08.09.2014

Dutch Cycling Embassy

Bénéfices de mobilité (temps & dépenses)



08.09.2014

Dutch Cycling Embassy

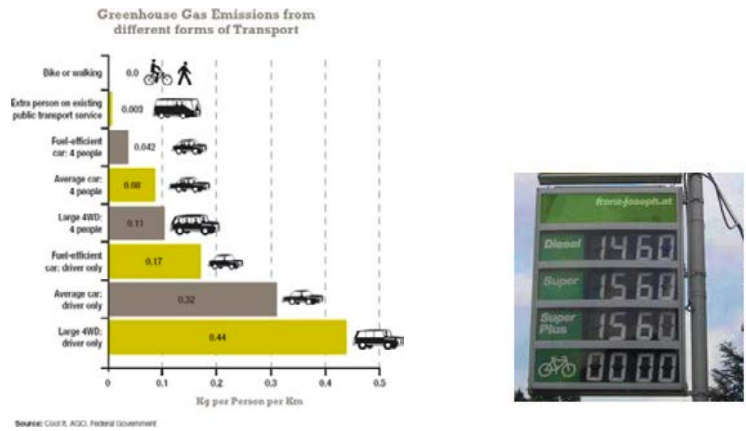
Santé



08.09.2014

Dutch Cycling Embassy

Environment (emissions polluantes)



08.09.2014

Dutch Cycling Embassy

Tourisme

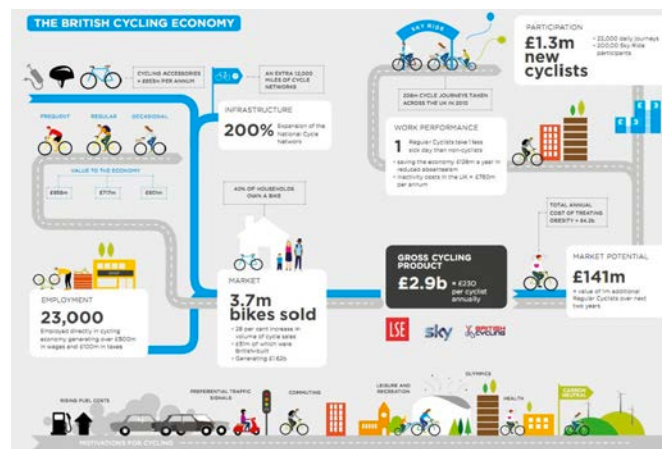
- > Le vélo, après Amsterdam (51%), est le deuxième (41%) aspect positif cité par les étrangers en parlant des Pays-Bas
- > 29% des tourists pratiquent le vélo lors de leur séjour aux Pays-Bas



08.09.2014

Dutch Cycling Embassy

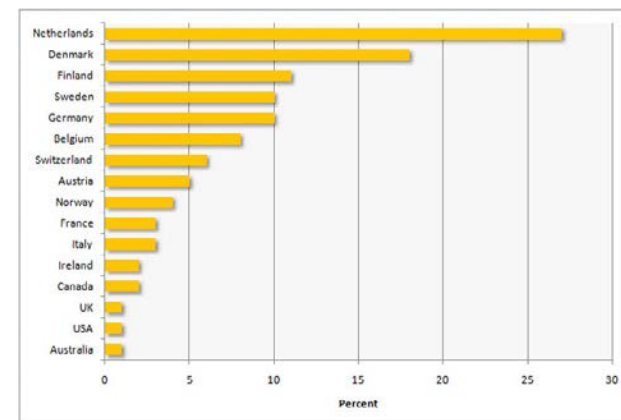
Economie



08.09.2014

Dutch Cycling Embassy

Parts modales vélo dans différents pays



08.09.2014

Dutch Cycling Embassy

