



L'aide de travail «Planification des réseaux de voies cyclables»

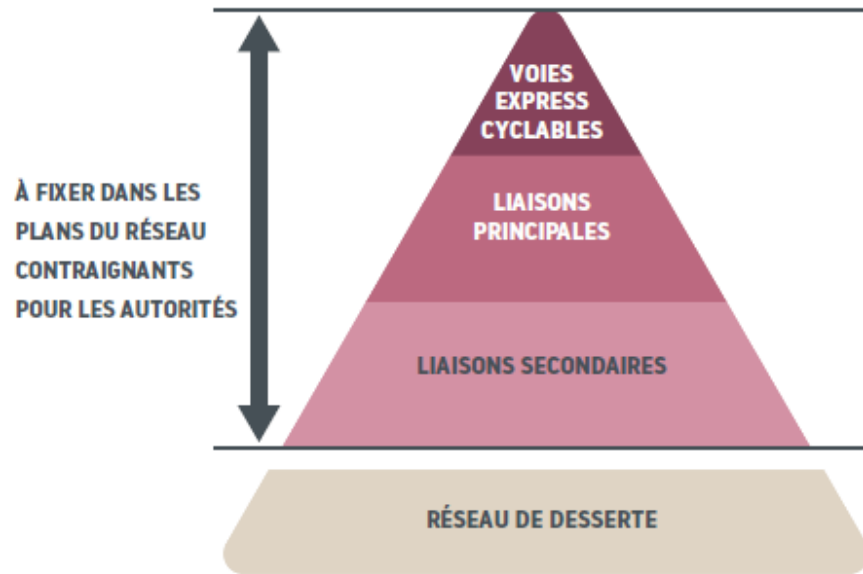
2^e journée nationale des services vélo

Conférence Vélo Suisse, Cindy Freudenthaler

1^{er} février 2024

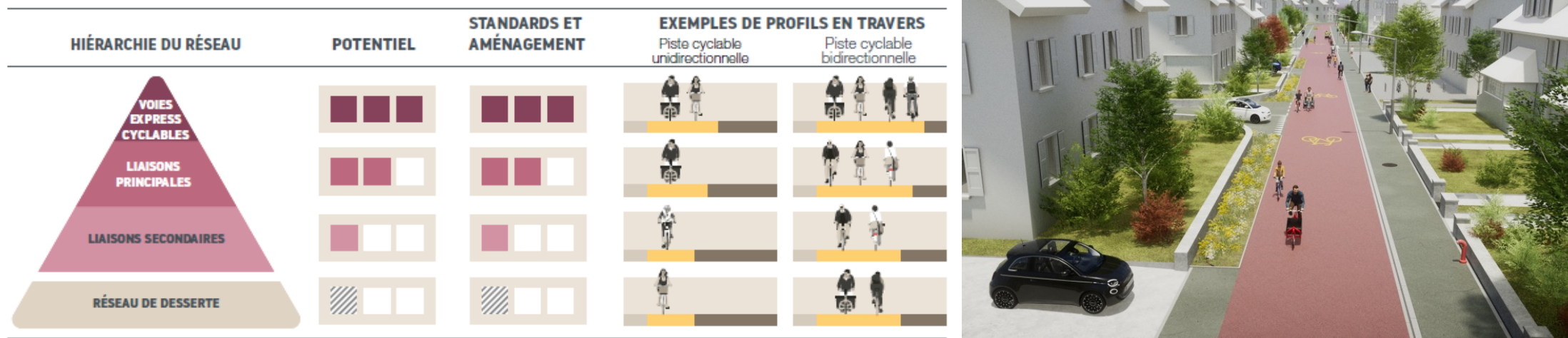
- Le réseau quotidien en quelques définitions
- Les étapes pour bien planifier le réseau quotidien
- Le rôle de la Conférence Vélo Suisse

Définition : le réseau cyclable quotidien



- Outil d'organisation du territoire et de priorisation
- But : atteindre le report modal !
- Concrètement : identifier les liaisons ayant le plus de potentiel

Définition : hiérarchie – potentiel – standards



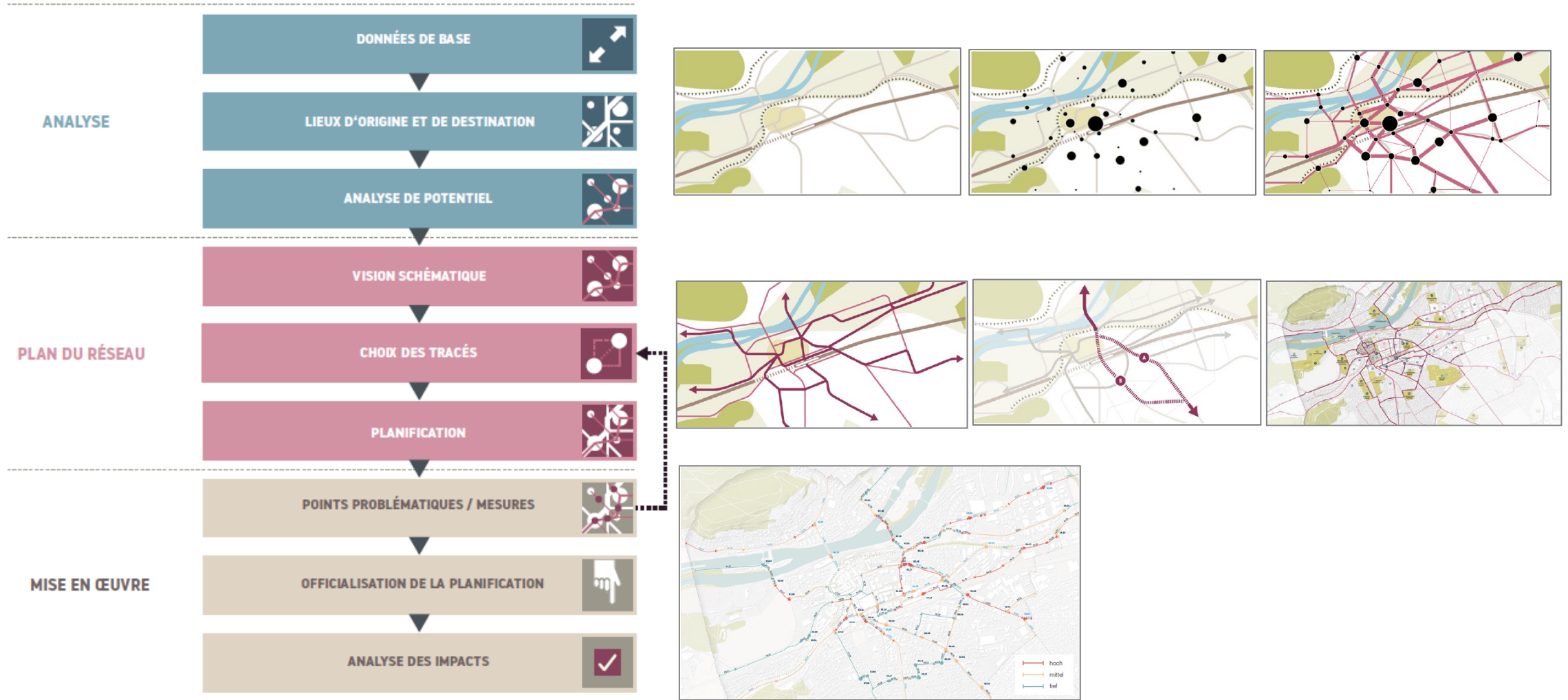
- Ce qui est déterminant : les volumes de cyclistes attendus
- Ce qui est nécessaire : une infrastructure correctement dimensionnée pour pouvoir se croiser ou se dépasser

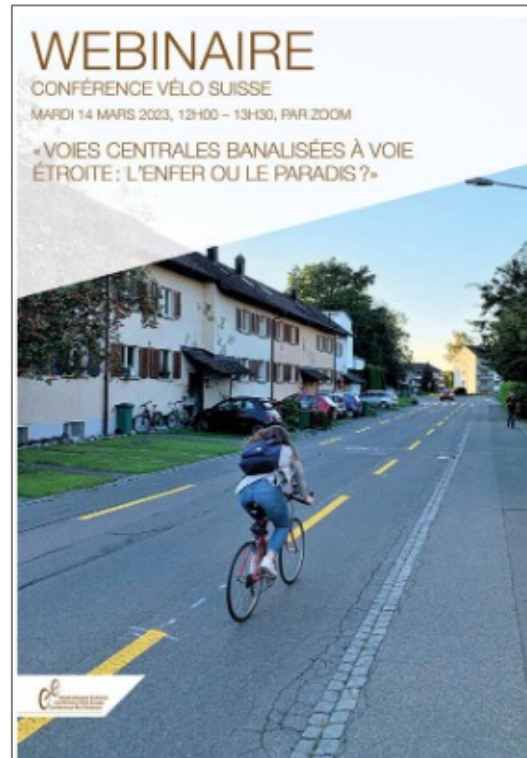
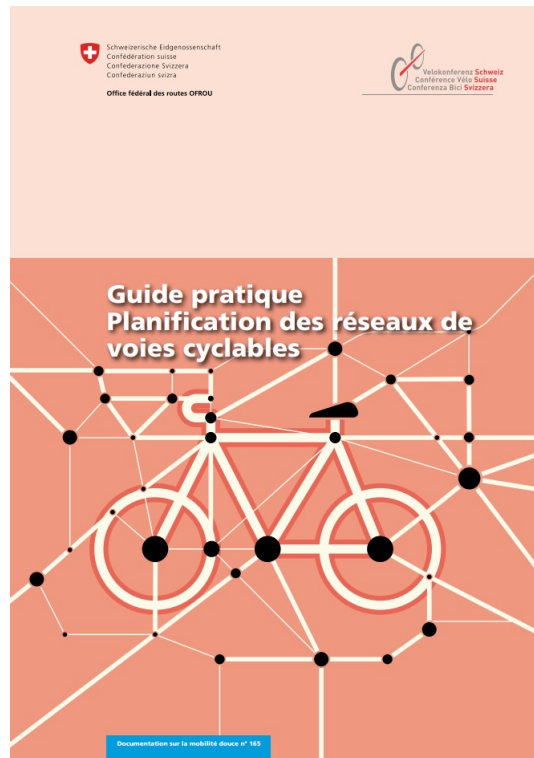
Le plan du réseau quotidien



- Des contenus contraignants
 - Réseau
 - Lacunes
 - Stationnement
- Des contenus indicatifs
 - Réseau de loisirs
 - Réseau de desserte
 - Zones de développement
 - Fond de carte

Les étapes de la planification





- www.conferencevelo.ch | www.velokonferenz.ch



Merci de votre attention !