

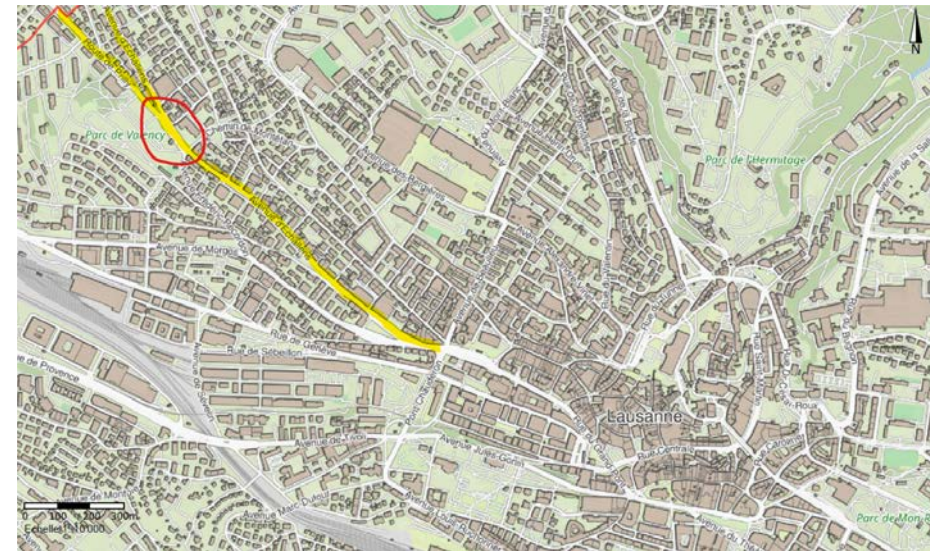
Carrefour Echallens-Montétan

2 novembre 2021

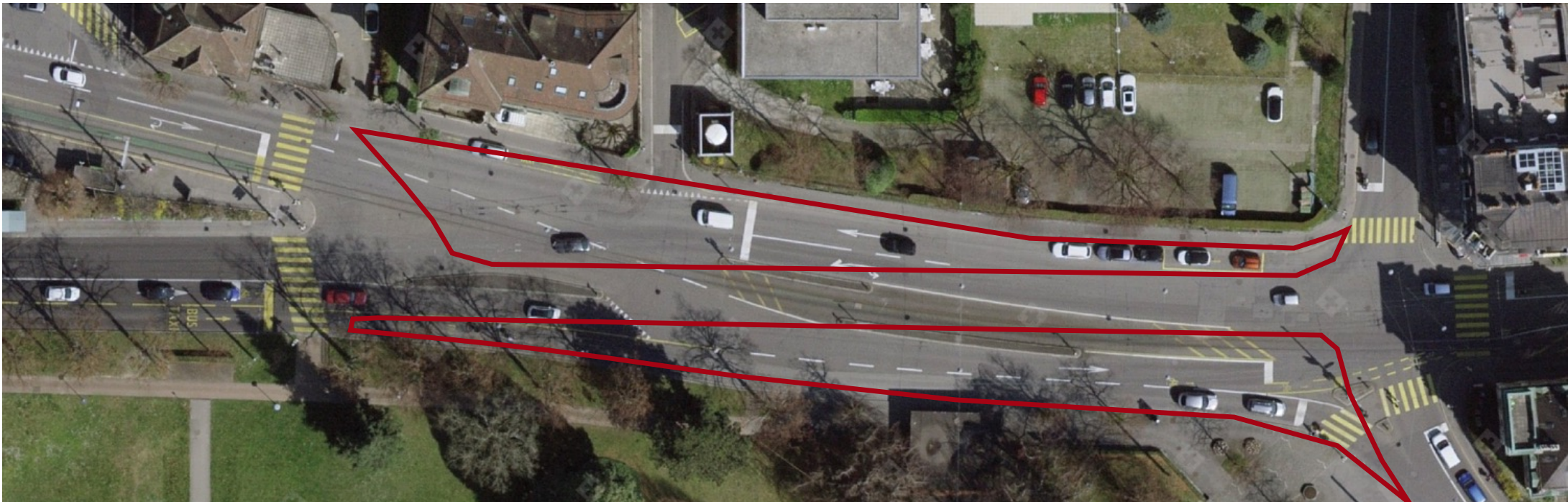
Stéphane Bolognini | délégué vélo

Contexte avenue d'Echallens

- Un des principaux accès ville
- 11'500 véhicules/jour
- Réseau cyclable d'agglomération
- Absence d'aménagement cyclable
- Présence d'un train (LEB)
- Axe à plat
- Tunnel en construction
- Requalification de l'avenue
- Présence d'un bus à haut niveau de service (BHNS)
- Stratégie vélo inclusive 8 - 88 ans



Carrefour Echallens-Montétan – Situation actuelle



- 150 m de long
- 20-25 m de largeur de chaussée

Carrefour Echallens-Montétan – Situation future 2023



- 6.70 m de largeur de chaussée

Problématique

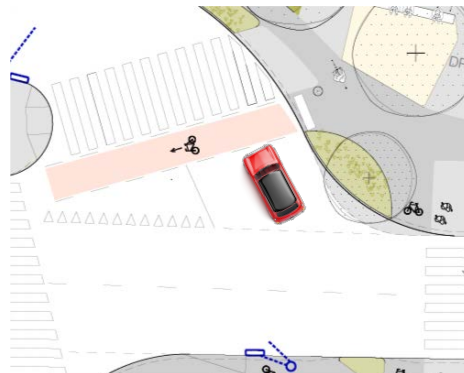
- Réduction de la largeur de chaussée
- Proximité parc espaces publics de qualité
- Contrôle d'accès à la ville feux
- Priorité bus arrêt bloquant
- Cyclistes rapides et cyclistes prudents
- Conflits potentiels avec les piétons



Choix de la solution



- Possibilité pour les vélos rapides de rester sur la chaussée
- Trottoirs autorisés aux vélos
- Traitement de surface différencié pour cheminement vélo sur trottoir
- Interaction vélo-voiture compatible avec carrefour à la Hollandaise



Avantages - inconvénients

- Gabarit routier minimal (6.70 m)
- Réponse aux cyclistes rapides et aux cyclistes prudents
- Traversée en sécurité du carrefour possible avec attente potentiellement plus longue
- Crainte des milieux piétons
- Interactions piétons-vélos minimisées
- Evolution possible vers un carrefour à la Hollandaise
- Accueil favorable du Canton (examen préalable)



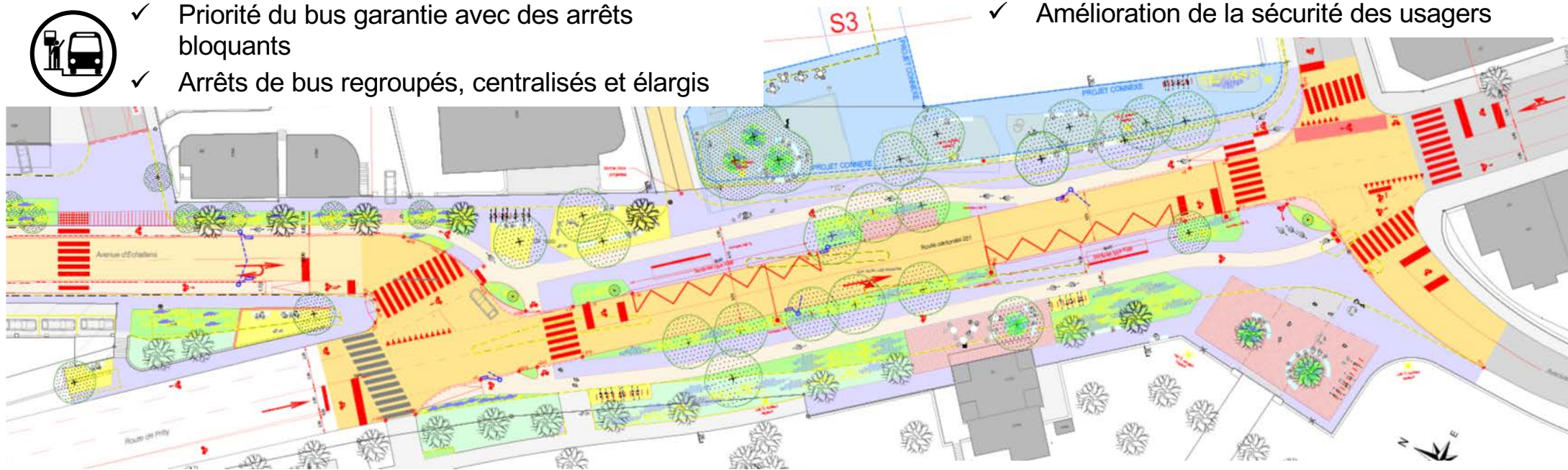
Carrefour Echallens-Montétan 2023



- ✓ Géométrie de la route en fonction du futur BHNS
- ✓ Priorité du bus garantie avec des arrêts bloquants
- ✓ Arrêts de bus regroupés, centralisés et élargis



- ✓ Maintient des carrefours à feux (contrôle d'accès en direction du centre-ville)
- ✓ Capacité du carrefour
- ✓ Amélioration de la sécurité des usagers



- ✓ Pistes cyclables derrière les abris-bus
- ✓ Possibilité pour les vélo rapides et pressés de rester sur la chaussée
- ✓ Connection avec le réseau en construction



- ✓ Deux nouvelles traversée piétonnes régulées
- ✓ Deux trottoirs traversant
- ✓ Trottoir élargi
- ✓ Nouveaux espaces de séjour (placettes, banc relais)

